



**FAM**

FATTO A MANO  
282

**COLLECTION**

**LANG**

Y A R N S

[www.langyarns.com](http://www.langyarns.com)

2085.0001

# SUNSET SYMPHONY

Fangen Sie die Farben eines perfekten Sonnenuntergangs ein, von einem warmen Mandarinenorange über ein saftiges Beerenpink bis hin zur erfrischenden Anziehungskraft von Türkis. Mit SUNSET SYMPHONY stricken Sie die perfekten Teile für einen tristen, grauen Tag, wenn Ihr Outfit, oder Ihre Nadeln, dringend einen Dosis Multivitamine benötigen. Verleihen Sie Ihrer Alltagsgarderobe eine frische, sportliche Note und verbreiten Sie gute Laune, wo immer Sie sind!

Forte ou douce, lumineuse ou pâle, neutre ou tendance – laissez libre cours à votre imagination. Attrapez les couleurs d'un coucher de soleil parfait, d'un mandarine chaleureux à la force d'attraction rafraîchissante d'un turquoise en passant par un rose baies soutenu. Avec SUNSET SYMPHONY vous allez tricoter les pièces idéales pour un jour gris et triste lorsque votre tenue, ou vos aiguilles, auront urgemment besoin d'une dose de vitamines. Donnez à votre garde-robe de tous les jours une touche sportive et fraîche et répandez la bonne humeur là où vous êtes!

Captured for you, the colours of a perfect sunset - from a warm mandarin orange through saturated berry pink to the refreshing magnetism of turquoise. With SUNSET SYMPHONY you can knit the perfect pieces for those dreary, grey days, when you really need a boost of vitamins for your outfit or needles. Add a fresh, sporty note to your wardrobe and spread the good vibes, wherever you are!





**1 MURIA • MALOU LIGHT**



**2 PANDORA • MALOU LIGHT**



3 LAIA • PHOENIX





4 JACINTHE • FORTUNA





5 ZUMRA • FORTUNA



6 CANDY • FORTUNA



**7** DUNCAN • MUSE

**LANG**  
YARNS



**8** WALTRAUD • MUSE



LANG  
YARNS







9 NERIAH • MUSE



10 NOZOMI • MUSE



LANG  
YARN S



12 YANIKA • VENUS







15 ZEIDA • VENUS





# ARCTIC SERENITY

Betrachtet durch ein von Frost geküsstes Fenster, tauchen Sie mit diesen Designs und Farben in die ruhige Gelassenheit einer arktischen Landschaft ein. Der Zauber der gefrorenen Wildnis oder das Knistern des warmen Kaminfeuers, die Wahl liegt bei Ihnen. Denken Sie an flauschige Garne in erdigen Brauntönen, kontrastiert mit texturierten Strickstücken in kühlem, eisigem Blau. Egal, ob klassische Strickjacke oder übergroßer Pullover, entdecken Sie mit ARCTIC SERENITY die idealen Teile, um jedem Outfit den ultimativen Kuschelfaktor zu verleihen.

À travers une vitre embrassée par le givre, plongez avec ces modèles et coloris dans la sérénité d'un paysage arctique. La magie de la nature sauvage gelée ou le crépitement d'un feu de cheminée, c'est vous qui choisissez. Pensez à des fils vaporeux dans des tons de terre marron, en contraste avec des tricots texturés dans des tons froids de bleu glacier. Que ce soit pour des gilets classiques ou des pulls oversize, découvrez avec ARCTIC SERENITY les tricots parfaits pour donner à chaque tenue un côté des plus douillets.

As if observed through a frost-kissed window, these designs and colours merge into the quiet calm of an arctic landscape. The fascination of the frozen wilderness or the crackling of a warm fire, the choice is yours. Think of fluffy yarns in earthy brown tones, contrasting with textured knits in cool, icy blue. So, no matter whether you prefer a classic cardigan or an oversized sweater, with ARCTIC SERENITY you will discover the perfect pieces to give every outfit that ultimate cosy factor.





16 KAT • MALOU LIGHT

17 INES • LAMBSWOOL

18 CALEB • LAMBSWOOL







17 INES 18 CALEB • LAMBSWOOL





**19 LADINA • MOHAIR 21 / ASTRA**



**20 JEANNE • LACE**



21 KIRA • DELIZIA 22 KIOWA • DELIZIA





**23** WALLY • MOHAIR 21 / ASTRA





**24** YAZA • CARPE DIEM

**25** IDA • CARPE DIEM TOPDOWN





**26** JAMILA • MALOU LIGHT

**27** MALALA • MALOU LIGHT





**28** DOLORES • MOHAIR 21 / PAILLETES





**29 DAKOTA • CASHMERE LIGHT/CASHMERE DREAMS**







**30** ELSIE • PHOENIX

**LANG**  
YARN S



**31** ADELZA • PHOENIX







## VELVET FOREST

Wie ein Bett aus Moos mit Licht, welches durch die Blätter der Bäume schimmert, haben die Farben und Modelle in diesem Abschnitt eine magische Qualität.

Inspiziert von der Fülle der Natur finden Sie hier Texturen und Zöpfe, die mit Licht spielen und durch leichte, voluminöse Garne ergänzt werden.

Verleihen Sie Ihrer Wintergarderobe einen Hauch raffinierter Eleganz mit einer Kombination aus leuchtenden Grün- und reichen, tiefen Violetttönen.

Comme un lit de mousse avec de la lumière dans laquelle brillent les feuilles des arbres, les couleurs et les modèles de ce chapitre ont un caractère magique.

Vous trouverez ici des textures et torsades inspirées par l'abondance de la nature, qui jouent avec la lumière et qui sont complétées par des fils volumineux.

Donnez à votre garde-robe hivernale un souffle d'élégance raffinée avec une combinaison de tons verts et violets riches et profonds.

Like a bed of moss with light shimmering on it through the leaves on the trees, the colours and designs in this section have a magical quality.

Inspired by the fullness of nature, here you will find textures and cables that play with the light, complemented by airy, voluminous yarns.

Add a touch of refined elegance to your winter wardrobe with a combination of luminous greens and rich, deep violet tones.



**36** MADINA • REGINA

**37** ESMERALDA • REGINA







**39 AAGJE • NOËLLE**

**LANG**  
YARN S



**40 EIRA • MERINO 400 LACE**

**LANG**  
YARN S





**41** MAGDALENA • ZEN



**42** NICOLETTA • CASHMERE PREMIUM





**44** WIEBKE • DELIZIA/PAILLETES

**45** DAPHNE • DELIZIA/PAILLETES





46 MAISIE • VENUS



47 CARINA • VENUS



48 COREY • MERINO 120









**52 ELIAS • FORTUNA**

**LANG**  
YARN S



**53 HAYLEY • FORTUNA**

**LANG**  
YARN S



LANG  
YARN S

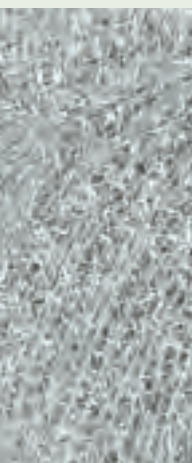


**54 HENLEY • MOHAIR LUXE**

LANG  
YARN S



**55 HEATHER • SURI ALPACA**



## ASTRA

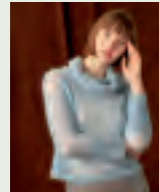
60 % Polyester (metallisiert), 40 % Polyamid  
 60 % Polyester (métallisé), 40 % Polyamide  
 60 % Polyester (metallic), 40 % Nylon

- Lauflänge ca. 550m/25g
- env. 550m/25g NN 6
- approx. 550m/25g

Wie eine Sternschnuppe verleiht dieses Garn Ihren Projekten einen dezenten Hauch von Silber oder Gold. Es zeichnet sich als Beilaufgarn aus, welches jedes Basic Projekt veredelt. ASTRA zeigt sich besonders elegant, wenn es mit einem flauschigen Mohair-Garn kombiniert, oder als geschmackvoller Akzent an einem Bündchen verwendet wird.

Telle une étoile filante, ce fil dépose sur vos projets un délicat souffle d'or et d'argent. Remarquable en fil d'accompagnement, il ennoblit tout projet basique. ASTRA s'avère particulièrement élégant lorsqu'il est combiné à un fil de mohair vapoureux ou de bon goût lorsqu'il est utilisé sur un bord-côtes. Malgré son aspect rude, l'expérience tactile avec ce fil répond à toutes les attentes et révèle un toucher étonnamment doux.

Like a shooting star, this yarn lends a subtle glint of silver or gold to your projects. It is worthy of note as an additional yarn to elevate a basic knitting project. ASTRA works particularly well when combined with a fluffy mohair yarn to elegant effect, or as a tasteful accent on a ribbed border or edging. Despite a rough appearance, the handle defies expectations with a surprisingly soft touch.



19 • LADINA  
+ MOHAIR 21



23 • WALLY  
+ MOHAIR 21

## NEU



## FORTUNA

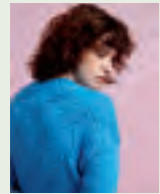
90% Schurwolle (Merino extrafine), mulesing-free, filzfrei, 10% Kaschmir  
 90% laine vierge (mérinos extrafin), sans mulesing, infeuirable, 10% cachemire  
 90% virgin wool (merino extrafine), mulesing-free, non-felting, 10% cashmere

- Lauflänge ca. 120m/50g NN 5-6
- env. 120m/50g NN 5-6
- approx. 120m/50g NN 5-6 [US 8-10, UK 6-4]

Was dieses Garn auszeichnet, ist nicht nur seine hochwertige Zusammensetzung, sondern auch der ungewöhnliche Ansatz zur Farbgestaltung. Die Farbigkeit des Garns wird nicht durch Färben, sondern durch Drucken erreicht, wodurch eine unverwechselbare und lebendige Oberfläche entsteht, die Ihren Kreationen einen einzigartigen Charakter verleiht.

Ce qui caractérise ce fil, ce n'est pas seulement sa composition mais aussi sa capacité à créer la couleur. Celle-ci ne se fait pas seulement par la teinture mais aussi par une impression qui crée une surface vivante inimitable, qui donne elle-même un caractère unique à vos créations.

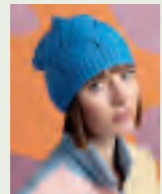
What makes this yarn so special, beyond the high quality composition, is an unusual approach to colouring. Rather than dyeing the yarn, the colourfulness has been achieved by printing to produce a distinctive, lively surface which will give your creations a unique character.



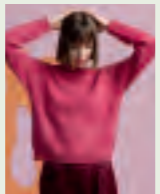
4 • JACINTHE



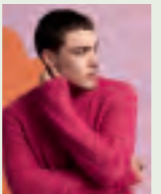
5 • ZUMRA



6 • CANDY



13 • CARSTA



14 • DAN



34 • LAIRNA



35 • OPRAH

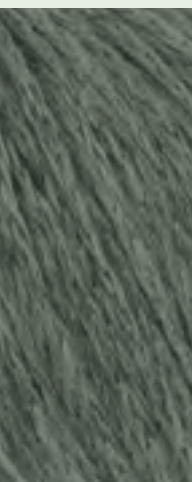


52 • ELIAS



53 • HAYLEY

## NEU



## VENUS

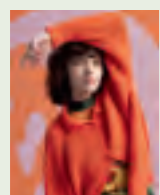
50% Schurwolle (Merino fine), mulesing-free, filzfrei, 50% Baumwolle  
 50% laine vierge (mérinos fin), sans mulesing, infeuirable, 50% coton  
 50% virgin wool (merino fine), mulesing-free, non-felting, 50% cotton

- Lauflänge ca. 170m/50g NN 4-4.5
- env. 170m/50g NN 4-4.5
- approx. 170m/50g NN 4-4.5 [US 7-8, UK 7-6]

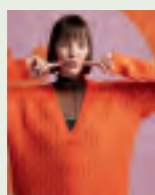
Mit einer Balance von 50% Baumwolle und 50% Merino erweist sich VENUS als treue Begleiterin durch alle Jahreszeiten. Die Mischung aus Sommer- und Winter-Fasern garantiert nicht nur Atmungsaktivität und Weichheit, sondern erweist sich auch als ideale Wahl für eine vielfältige Auswahl an Projekten. Von luftigen Sommerstolen bis hin zu kuscheligen Winteraccessoires.

Avec un mélange équilibré de 50% de coton et 50% de laine de mérinos, VENUS s'avère être une compagne fidèle à travers les saisons. Le mélange de fibres d'été et de fibres d'hiver garantit non seulement pirabilité et douceur mais est un choix idéal pour des projets variés ; des étoles d'été toutes légères jusqu'aux accessoires douillés pour l'hiver.

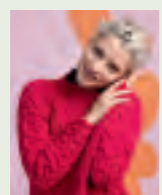
With an even balance of 50% cotton and 50% merino, VENUS proves to be a true companion for all seasons. Not only does mixing summer and winter fibres guarantee breathability and softness, it works as the ideal choice for a wide range of projects. From airy summer stoles to cuddly winter accessories.



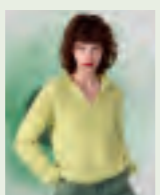
11 • MARIAH



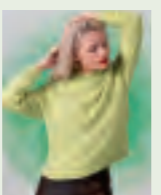
12 • YANIKA



15 • ZELDA



46 • MAISIE



47 • CARINA

## NEU



## CARPE DIEM

70% Schurwolle (Merino) / 30% Alpaka  
 70% Laine vierge (Merino) / 30% Alpaga  
 70% New wool (Merino) / 30% Alpaca

- Lauflänge ca. 90m/50g NN 6
- env. 90m/50g NN 6
- approx. 90m/50g NN 6 [US 10, UK 4]

Traumgarn aus den noblen Fasern Baby Alpaca und Merino-extrafine. Voluminöses Garn für Kenner! Ausserordentlich voluminös und weich, edel und sportiv zugleich. Alpaga baby et mérinos extra fin composent ce fil de rêve volumineux pour connaisseurs! Tout à la fois doux et gonflant, noble et sport.

Dream yarn made from premium natural fibres baby alpaca and extrafine merino. Bulky yarn for experts! Extraordinarily voluminous and soft, both classy and sporty.



24 • YAZA



25 • IDA

## CASHMERE LIGHT

88% Kaschmir / 12% Polyamid  
 88% Cachemire / 12% Polyamide  
 88% Cashmere / 12% Nylon

- ca. 85m/25g NN 5.5-6
- env. 85m/25g NN 5.5-6
- approx. 85m/25g NN 5.5-6 [US 9-10, UK 5-4]

So zart, so anschliefssam, so federleicht - das echte Kaschmir-Feeling ist Luxus pur auf der Haut. Für Handstrickgarne kommen besonders hochwertige Qualitäten der edlen Naturfaser zum Einsatz. Das feine Material wird aus dem Unterhaar der Kaschmirziege gewonnen und ist äusserst rar. Das Volumen und die Leichtigkeit lässt Sie auf Wolken schweben.

Si doux, si moelleux et si léger - la sensation du pur cachemire est un vrai luxe pour la peau. Pour les fils à tricoter, ce sont les fibres des meilleures qualités qui sont employées. Elles proviennent du sous-poil des chèvres de cachemire et sont particulièrement rares. Le volume et la légèreté vous feront flotter sur un petit nuage.

So exquisite, so cuddly, so featherlight - the true cashmere touch is pure luxury against the skin. For hand-knitting yarns particularly high quality natural fibres are used. The fine material is derived from the undercoat of the cashmere goat and is extremely rare. The lofty lightness will have you floating away on clouds.



29 • DAKOTA  
+ CASHMERE DREAMS

## CASHMERE PREMIUM

100% Kaschmir  
 100% Cachemire  
 100% Cashmere

- ca. 115m/25g NN 3.5-4.5
- env. 115m/25g NN 3.5-4.5 [US 4-7, UK 10-7]

Reines Cashmeregarn bester Qualität. Für dieses Garn kommt nur die beste Cashmerequalität zum Einsatz. Das edelste Tierhaar für unerreichten Tragekomfort durch Leichtigkeit, Atmungsaktivität und Wärmeausgleich!

Pur cachemire de qualité supérieure. Seule une qualité cachemire de pointe est à la base de ce fil qui est inégalable par sa beauté, légèreté, son confort et sa douce chaleur! Pure top quality cashmere. Only the finest cashmere is used to make this yarn. Premium animal fibre for incredible comfort with lightness, breathability and incomparable warmth.



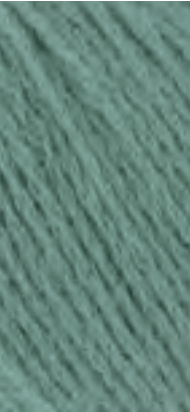
42 • NICOLETTA



49 • VINCENT



50 • NOLAN



## DELIZIA

66% Mohair (superkid) / 28% Seide / 4% Polyester / 2% Polyamid  
 66% mohair (superkid) / 28% soie / 4% polyester / 2% polyamide

- ca. 50m/50g NN 9-10
- env. 50m/50g NN 9-10
- approx. 50m/50g NN 9-10 [US 13-15, UK 00-000]

Dieses Garn lässt die schönsten Träume wahr werden. Superkid-Mohair gemischt mit Seide - ein federleichtes Garn für modische Accessoires und mehr. Ein wunderschöner Metallfaden verleiht dem Garn ein noch luxuriöseres Aussehen. Mit ein paar großen Stricknadeln können Sie die schönsten Accessoires zaubern. Lassen Sie sich überraschen...

Avec ce fil, les plus beaux rêves se réalisent. Du superkid mohair mélangé à de la soie - un fil ultraléger idéal pour les accessoires de mode et plus encore. Un merveilleux fil de métal donne un effet encore plus luxueux à ce fil. Avec une paire de grosses aiguilles, vous pourrez, comme par magie, réaliser les plus beaux accessoires. Laissez-vous surprendre...

This yarn makes your most beautiful dreams come true. Pure Superkid mohair mixed with silk - a feather-light yarn for fashionable accessories and more. DELIZIA consists of several threads that are knitted together in a tube. A magnificent metallic strand gives the yarn an even more luxurious look. With a few pair of big knitting needles, you can work magic to create the most beautiful accessories.



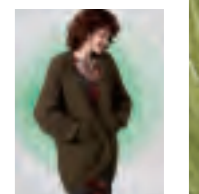
21 • KIRA



22 • KIOWA



44 • WIEBKE  
+ PAILLETES



45 • DAPHNE  
+ PAILLETES



## LAMBSWOOL

100% Schurwolle (Merino superfine 160's) mulesing free, traceable, cradle to cradle  
 100% laine vierge (merino superfine 160's) mulesing free, traceable, cradle to cradle  
 100% virgin wool (merino superfine 160's) mulesing free, traceable, cradle to cradle

- ca. 175m/50g NN 4.5-5
- env. 175m/50g NN 4.5-5
- approx. 175m/50g NN 4.5-5 [US 7-8, UK 7-6]

LAMBSWOOL - Fasern mit der Feinheit von Kaschmir von australischen Merinoschafen. Produziert von unseren langjährigen Partnern in Italien, lässt sich unsere mulesingfreie Qualität LAMBSWOOL bis zur Farm im Osten von Australien zurückverfolgen. Die gesamte Lieferkette des Garns ist RWS (Responsible Wool Standard) zertifiziert, was das Wohlergehen der Schafe, die nachhaltige Bewirtschaftung des Landes sowie faire und sichere Arbeitsbedingungen von der Farm bis zum fertigen Produkt garantiert. Zudem ist der Färbeprozess, sowie alle weiteren Ausrüstungsschritte «Cradle to Cradle Gold» zertifiziert, was heisst, dass das Garn am Ende seines Lebenszyklus komplett biologisch abbaubar ist und keinerlei Schadstoffe hinterlässt. Wobei unsere hohen Ansprüche an Qualität garantieren, dass Sie lange Freude an Ihrem Strick- oder Häkelstück haben werden, bevor es so weit ist.

LAMBSWOOL - Des fibres de moutons mérinos australiens et la finesse du cachemire. Produit en Italie avec notre partenaire de longue date, notre fil sans mulesing LAMBSWOOL peut être tracé jusqu'à son lieu de production dans l'Est de l'Australie. Toute la chaîne d'approvisionnement du fil est certifiée RWS (Responsible Wool Standard), garantissant le bien-être des moutons, l'exploitation durable des terres d'élevage ainsi que des conditions de travail justes et sûres de l'élevage jusqu'au produit fini. Le processus de teinture ainsi que toutes les étapes suivantes de l'apprêt sont de plus certifiés « Cradle to Cradle Gold », cela signifie que le fil, à la fin de sa vie, est complètement bio-dégradable et ne laisse aucune substance polluante derrière lui.

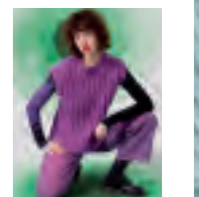
LAMBSWOOL - fibres fine as cashmere from Australian merino sheep. Produced by our long-standing partners in Italy, our mulesing-free quality is traceable right back to the farm of origin in Eastern Australia. The entire delivery chain of the yarn is certified RWS (Responsible Wool Standard), this ensures the welfare of the sheep, sustainable land management, and safe working conditions from farm to finished product. Furthermore, the dyeing process and all of the steps in the finishing of the yarn have Cradle to Cradle (C2C) Gold certification, which means that the yarn is completely biodegradable at the end of its life, leaving no harmful substances behind.



17 • INES



18 • CALEB



51 • ESTE



## LACE

58% Mohair (superkid) / 42% Seide  
 58% Mohair (superkid) / 42% Soie  
 58% Mohair (superkid) / 42% Silk

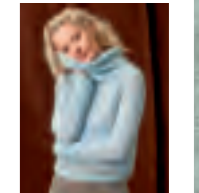
- ca. 310m/25g NN 3-3.5
- env. 310m/25g NN 3-3.5
- approx. 310m/25g NN 3-3.5 [US 2.5-4, UK 11-10]

Wir haben uns auf die Suche nach dem feinsten und schönsten Mohair begeben. In Südafrika haben wir die hochwertigste Qualität gefunden. Diese wird bestimmt durch die Feinheit (Durchmesser) und Länge der Haare.

Für die Qualität LANGYARNS LACE werden nur Fasern mit einem Durchmesser von weniger als fünfundzwanzig Tausendstel Millimeter verwendet. Zum Verzwirnen verwenden wir hochwertige Seide.

Nous nous sommes mis en quête du plus fin et du plus beau des mohairs. Et c'est en Afrique du Sud que nous avons trouvé la plus belle des qualités. Elle est déterminée par la finesse (le diamètre) et la longueur des poils. Pour LANGYARNS LACE sont utilisées des fibres d'un diamètre inférieur à 25 millièmes de millimètres. Et le retors a été réalisé avec une soie de grande qualité.

In South Africa we found the highest quality. This is determined by how fine it is (diameter) and the length of the hairs. For LANGYARNS LACE we only use fibres with a diameter of less than twenty five thousandths of a millimetre. To ply with it we use high quality silk. Treat yourself to the most beautiful materials occurring in nature!



20 • JEANNE

## MALOU LIGHT

72% Alpaka (Baby Alpaca) / 16% Polyamid / 12% Wolle  
 72% Alpaga (Baby Alpaca) / 16% Polyamide / 12% Laine  
 72% Alpaca (Baby Alpaca) / 16% Nylon / 12% Wool

- ca. 190m/50g NN 4.5-5
- env. 190m/50g NN 4.5-5
- approx. 190m/50g NN 4.5-5 (US 7-8, UK 7-6)

Edele Fasern - Baby Alpaka und Merino extrafine – zusammen in einem Netz eingebunden ergeben dieses federleichte, hochwertige Luxusgarn. Wo sich Wohlfühleffekt und Alltagstauglichkeit treffen!

Des fils nobles – alpaga baby et mérinos extra fine – entourés d'un filet très fin, sont à la base de cette laine luxueuse ultra légère. Douceur et résistance sont heureusement réunies!

Finest fibres - baby alpaca and extra fine merino – in a net construction for a feather-light, high quality luxury yarn. Where the feel good factor and everyday practicality meet!



1 • MURIA



2 • PANDORA



16 • KAT



26 • JAMILA



27 • MALALA

## MERINO 120

100% Schurwolle (Merino fine, mulesing free) / superwash  
 100% Laine vierge (Merino fine, mulesing free) / superwash  
 100% Virgin wool (Merino fine, mulesing free) / superwash

- ca. 120m/50g NN 3.5-4.5
- env. 120m/50g NN 3.5-4.5
- approx. 120m/50g NN 3.5-4.5 (US 4-7, UK 10-7)

Rund 40% des gesamten Wollaufkommens stammt von Merinoschafen, und das in allerbesten Qualität. Die Fasern sind fein und stark gekräuselt, dadurch fühlen sie sich äusserst geschmeidig an und sind zugleich elastisch und formbeständig. Die wunderbaren Eigenschaften von Schafwolle sind bei Merinoqualitäten besonders ausgeprägt. Diese Qualität ist aus feiner australischer Merinowolle. Hergestellt aus erstklassiger Rohwolle mit dem ganzen Know How langjähriger Erfahrung ist LANGYARNS MERINO ein phantastisches Garn für sämtliche hochwertigen Strickarbeiten. Ein klassisches Garn nicht nur für klassische Teile!

Ce ne sont pas moins de 40 % de toute la laine mondiale produite qui proviennent de moutons mérinos et ce dans la meilleure des qualités. Les fibres sont fines et très frisées ce qui les rend très douces mais aussi élastiques avec une grande tenue. Les merveilleuses qualités de la laine de mouton s'expriment particulièrement bien dans les fils de mérinos. Ce fil est fait dans une fine laine de mérinos australien. Filé à partir de laine brute de première qualité avec tout le savoir-faire d'une longue expérience, LANGYARNS MERINO est un fil fantastique pour toutes sortes de tricotés haut de gamme - un fil classique mais pas seulement pour des projets classiques !

Around 40% of all wool comes from merino sheep, that being of the very best quality. The fibres are fine with a good crimp, so they feel extremely soft and springy and keep their shape well. The wonderful characteristics of sheep's wool are particularly pronounced in merino yarns. This quality is made with fine Australian merino wool. Produced from first class raw wool with all the know how gained through many years' experience, LANGYARNS MERINO is a fantastic yarn for all types of high quality knitted garments - a classic yarn not just for classic pieces!



48 • COREY

## MOHAIR 21

58% Mohair (superkid - 21 MIKRON) traceable / 42% Seide  
 58% mohair (superkid - 21 MIKRON) traceable / 42% soie  
 58% mohair (superkid - 21 MICRON) traceable / 42% silk

- ca. 375m/25g NN 2.5-3
- env. 375m/25g NN 2.5-3
- approx. 375m/25g NN 2.5-3 (US 1.5-2.5, UK -11)

Mit MOHAIR 21 geben wir Ihnen die Möglichkeit Ihr eigenes Garn zu kreieren. Kombinieren Sie mehrere Fäden derselben Farbe, oder mixen Sie Farben nach Lust und Laune, um ein individuelles Garn in einzigartiger Farbe zu erhalten. Die Nummer 21 im Namen des Garnes stammt vom Durchmesser der Mohair Fasern, welcher nur gerade 21 Mikron beträgt. Diese exquisite Qualität von Mohair wird sonst nur im Bereich der Haut-Couture verwendet.

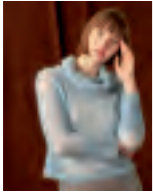
Durch unser Programm «Trace your Yarn», lässt sich das Garn per Scan des QR-Codes auf der Banderole bis zur Farm in Australien zurückverfolgen. Zudem sind die Mohairfasern mit dem RMS (Responsible Mohair Standard) zertifiziert, was das Wohlergehen der Ziegen, die nachhaltige Bewirtschaftung des Landes sowie faire und sichere Arbeitsbedingungen von der Farm bis zum fertigen Produkt garantiert.

Avec MOHAIR 21, nous vous donnons la possibilité de créer votre propre fil. Combinez plusieurs fils de la même couleur ou mélangez des couleurs selon vos envies pour obtenir un fil personnel dans une couleur unique. Le numéro 21 dans le nom du fil vient du diamètre des fibres de mohair qui est juste ment de 21 microns seulement. Cette qualité exclusive de mohair est habituellement utilisée dans le domaine de la haute couture uniquement.

Avec notre programme «Trace your yarn» et en scannant le QR code sur la banderole, vous pourrez suivre le cheminement du fil depuis son lieu de production en Australie. Les fibres de mohair sont de plus certifiées RMS (Responsible Mohair Standard), garantissant le bien-être des chèvres, l'exploitation durable des terres d'élevage ainsi que des conditions de travail justes et sûres de l'élevage jusqu'au produit fini.

With MOHAIR 21 we offer you the possibility of creating your own yarn. Combine several strands of the same colour, or mix shades as the mood takes you, to produce your own uniquely coloured yarn. The number 21 in the name of the yarn comes from the gauge of the mohair fibres, which are just 21 micron. This exquisite quality mohair is otherwise only used in haute couture.

Thanks to our programme «Trace your Yarn», you can trace the yarn back to the farm of origin in Australia by scanning the QR code on the ball band. Also, the mohair fibres are certified RMS (Responsible Mohair Standard), which guarantees the welfare of the goats, sustainable land management and fair and safe working conditions from farm to finished product.



19 • LADINA  
+ ASTRA



23 • WALLY  
+ ASTRA



28 • DOLORES  
+ PAILLETES

## MOHAIR LUXE

77% Mohair (Superkid) / 23% Seide  
 77% Mohair (Superkid) / 23% Soie  
 77% Mohair (Superkid) / 23% Silk

- ca. 175m/25g NN 3-3.5
- env. 175m/25g NN 3-3.5
- approx. 175m/25g NN 3-3.5 (US 2.5-4, UK 11-10)

Mohair Luxe ist wohl eines unserer vielseitigsten Garne. Mit kleiner oder dicker Nadel, einfädig oder mehrfädig verstrickt, Mohair Luxe offenbart das kreative Potential der Maschen.

Lassen Sie sich inspirieren, kreieren Sie Ihren eigenen zarten Hauch aus Farbe, Mohair und Seide. Superkid/Mohair gemischt mit Seide - ein federleichtes Garn für modische Accessoires und mehr.

Mohair Luxe est bien l'un de nos fils les plus polyvalents. Avec des aiguilles fines ou de grosses aiguilles, en fil simple ou multiple, Mohair Luxe révèle tout le potentiel créatif des mailles.

Laissez-vous inspirer et créez votre propre voile de douceur tout en couleurs, mohair et soie. Mohair super kid et soie – fil très léger pour accessoires mode et autres ouvrages.

Mohair Luxe is truly one of our most versatile yarns. Whether knitted on fine or thicker needles, as a single strand or multiple strands together, Mohair Luxe reveals the creative potential of your stitches.

Be inspired and make something for yourself, a gossamer touch of colour, mohair and silk. Superkid Mohair blended with silk - a featherlight yarn for fashionable accessories and more.



54 • HENLEY

## MUSE

80% Alpaka (Suri) / 17% Polyamid / 3% Schurwolle (Merino extrafine) handgefärbt  
 80% alpaga (Suri) / 17% polyamide / 3% laine vierge (merino extrafine) teint à la main  
 80% alpaca (Suri) / 17% nylon / 3% virgin wool (merino extrafine) hand dyed

- ca. 580m/100g NN 4
- env. 580m/100g NN 4
- approx. 580m/100g NN 4 (US 6, UK 8)

Lassen Sie Ihrer Kreativität freien Lauf mit den handgefärbten Farbkreationen, welche durch den seidigen Glanz der Suri Alpaka Fasern besonders gut zur Geltung kommen.

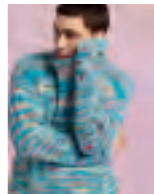
Da es sich bei MUSE um ein handgefärbtes Garn handelt, empfehlen wir für grössere Projekte jeweils mit zwei Strängen abwechselnd zwei Reihen zu stricken, für eine gleichmässige Farbgebung.

Laissez libre cours à votre créativité avec des créations de couleurs en teinture à la main qui sont particulièrement mises en valeur grâce au brillant soyeux des fibres d'alpaga suri.

Comme il s'agit pour MUSE d'un fil teint à la main, nous conseillons pour les gros projets de tricoter en alternant les éch éveaux tous les deux rangs pour obtenir une teinte homogène.

Let your creativity run wild with hand-dyed colours, which are beautifully enhanced by the silky sheen of the Suri alpaca fibres.

Because we are talking about a hand-dyed yarn, for larger projects we recommend working with 2 skeins of MUSE at a time, alternately knitting 2 rows of each to achieve a more even effect.



7 • DUNCAN



8 • WALTRAUD



9 • NERIAH



10 • NOZOMI

## NOËLLE

79 % Schurwolle (Merino extrafine) / 21 % Polyamid (GRS)  
 79 % laine vierge (mérinos extrafin) / 21 % polyamide (GRS)  
 79 % virgin wool (merino extrafine) / 21 % nylon (GRS)

- ca. 185m/25g NN 3-3.5
- env. 185m/25g NN 3-3.5
- approx. 185m/25g NN 3-3.5 (US 2.5-4, UK 11-10)

Hier kommen Sie dem Stricken mit reiner Luft wahrscheinlich am nächsten. Lassen Sie diesen Hauch von einem Garn über Ihre Nadeln schweben und kleiden Sie sich in die leichteste Schicht aus Merinofasern und warmer Luft. Sie werden vergessen, dass Sie überhaupt etwas tragen, bis sie mit sanften Komplimenten überschüttet werden.

Ici, c'est comme si vous tricotez avec de l'air pur. Laissez flotter ce soupçon de fil sur vos aiguilles et habillez-vous de la plus fine couche de mérinos et d'air chaud qu'il soit.

Vous allez tout simplement oublier que vous portez quelque chose jusqu'à ce que l'on vous inonde de doux compliments.

This is probably the closest you will come to knitting with pure air. Let this gossamer yarn glide over your needles and you can dress in the lightest layer of merino fibre and warm air.

You may forget altogether that you are wearing something, until you are showered with compliments.



39 • AAGJE



43 • EMIKO

## PAILLETES

55% Polyamid / 45% Polyester  
 55% nylon / 45% polyester  
 55% polyamide / 45% polyester

- ca. 112m/25g
- env. 112m/25g
- approx. 112m/25g

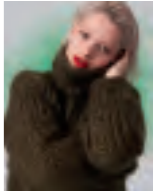
Beilaufgarn mit Pailletten. Celebrate your style! Lasse Deiner Kreativität freien Lauf und kombiniere mit Deinem Lieblingsgarn.

Fil d'accompagnement à paillettes. Celebrate your style! Donne libre cours à ta créativité et combine ce fil avec ton fil préféré.

Celebrate your style! With this yarn it is easy to create the most perfect creative designs. Combine them with your favourite yarns....Add that extra touch of sparkle!



28 • DOLORES  
+ MERINO 21



44 • WIEBKE  
+ DELIZIA



45 • NAME  
+ DELIZIA

## PHOENIX

93%Schurwolle (Merino extrafine) mulesingfree / 7% Polyamid  
 93% laine vierge (merino extrafine) mulesingfree / 7% polyamide  
 93% virgin wool (merino extrafine) mulesingfree / 7% nylon

- ca. 270m/25g NN 7-8
- env. 270m/25g NN 7-8
- approx. 270m/25g NN 7-8 (US 10.5-11, UK 2-0)

PHOENIX ist wahrscheinlich eines der weichsten Garne, das du je gefühlt haben. Dieses Garn besteht hauptsächlich aus Merino extrafine, das auch Mulesing frei ist. Das sind ungläublich große Wollknäuel, mit denen du im Handumdrehen die wärmsten Kreationen kreieren kannst. Da wird sich deine Garderobe aus der Asche erheben, wenn du eine Kreation aus unserer neuen Qualität PHOENIX trägst.

PHOENIX est vraisemblablement l'un des fils les plus doux que tu aies jamais touchés. Ce fil est principalement composé de laine de mérinos extrafine et qui a été produit sans mulesing. Il est conditionné en pelotes incroyablement grosses avec lesquelles tu peux réaliser des créations bien chaudes en un tour de main. Ta garde-robe se relèvera de ses cendres si tu portes une création faite dans notre nouveau fil PHOENIX.

PHOENIX is probably one of the softest yarns you have ever felt. This yarn is mainly made of Merino extra fine that is also Mulesing free. You create the warmest creations in no time.

You will raise your wardrobe from the ashes when you wear a creation from our new quality PHOENIX.



3 • LAIA



30 • ELSIE



31 • ADELZA

## REGINA

50% Baumwolle / 24% Alpaka (Baby) / 20% Seide / 6% Wolle  
 50% Cotton / 24% Alpaca (baby) / 20% Soie / 6% Laine  
 50% Cotton / 24% Alpaca (baby) / 20% Silk / 6% Wool

- ca. 175m/50g NN 3.5-4
- env. 175m/50g NN 3.5-4
- approx. 175m/50g NN 3.5-4 [US 4-6, UK 10-8]

Ein Garn mit wunderschönem Glanz und Gefühl, das das Beste aus allen Welten in sich vereint. Es besteht aus Seide, Baby-Alpaka, Baumwolle und einem kleinen Anteil an Wolle. Dieses Garn ist atmungsaktiv, bietet aber genug Wärme für kühle Frühlingstage. Die Farben sind lebendig, und dank der breiten Farbpalette kann jeder mühelos seine Lieblingsauswahl treffen. Ce fil a un joli brillant et un toucher agréable. Et est fait de ce qu'il y a de mieux. Il est composé de soie, de baby alpaga, de coton et d'un peu de laine. Il est respirant et offre tout de même suffisamment de chaleur pour les fraîches journées de printemps. Les couleurs sont lumineuses et grâce à sa large palette de couleurs, chacun y trouve facilement sa couleur préférée. A yarn with a beautiful sheen and feel that summarizes the best of all worlds. It is made of silk, baby alpaca, cotton and a small percentage of wool. This yarn is breathable, but offers enough warmth for chilly spring days. The colors are vivid, and thanks to the wide range of colors, everyone can make their favorite choice without any effort.



36 • MADINA 37 • ESMERALDA

## SURI ALPACA

100% Alpaka (Suri) • ca. 100m/25g NN 4.5-5  
 100% alpaga (suri) • env. 100m/25g NN 4.5-5  
 100% alpaca (suri) • approx. 100m/25g NN 4.5-5 [US 7-8, UK 7-6]

Suri Alpaca unterscheidet sich vom häufigeren Huacaya - Alpaca durch die Charakteristik der Fasern. Suri Alpaca ist nur wenig gekräuselt und glänzender. Unser Garn ist zu 100% aus Suri Alpaca produziert und geraut. Es hat einen wunderschönen, kuscheligen Griff und einen bezaubernden Glanz. La différence entre le suri alpaga et l'alpaga huacaya tient aux caractéristiques des fibres. Le suri alpaga est peu frisé et plus brillant. Notre fil est produit et gratté à partir de fibres 100 % suri alpaga. Il est merveilleusement doux au toucher et présente une brillance sublime. Suri Alpaca differs from the more common Huacaya Alpaca in the characteristics of the fibres. Suri Alpaca is only slightly crimped and more lustrous. Our yarn is produced from 100% Suri Alpaca and is brushed. It has a beautiful, cosy feel and an enchanting sheen.



55 • HEATHER

## YAK

70% Schurwolle (Merino extrafine) mulesingfree / 30% Yak • 70% laine vierge (merino extrafine) mulesingfree / 30% yak • 70% virgin wool (merino extrafine) mulesingfree / 30% yak  
 ca. 120m/50g NN 4.5-5 • env. 120m/50g NN 4.5-5 • approx. 120m/50g NN 4.5-5 [US 7-8, UK 7-6]

YAK ist ein schönes klassisches Garn. Das Garn besteht aus 70% Merino Extra Fine, Mulesing frei und 30% Yak. Das Garn ist sehr weich und in den allerschönsten Naturfarben erhältlich. Dieses Garn ist eine Wohltat für deine Haut. YAK est un beau fil classique. Le fil est composé à 70 % de laine de mérinos extrafine sans mulesing et à 30 % de laine de yak. Le fil est très doux et disponible dans de très beaux tons naturels. Ce fil est un délice pour ta peau. YAK is a beautiful classical yarn. The yarn consists of 70% Merino Extra Fine, Mulesing free and 30% Yak. YAK is very soft and available in the most beautiful natural colours. This yarn is a blessing for your skin.



32 • MATTEO 33 • ED 38 • HARPER

## ZEN

35% Schurwolle (Merino superfine) / 35% Suri Alpaka / 30% Seide • ca. 200m/25g NN 3-3.5  
 35% laine vierge (merino superfine) / 35% suri alpaga / 30% soie • env. 200m/25g NN 3-3.5  
 35% virgin wool (merino superfine) / 35% suri alpaca / 30% silk • approx. 200m/25g NN 3-3.5 [US 2.5-4, UK 11-10]

Verwöhne dich mit den schönsten Materialien, welche in der Natur entstehen. Zen hat einen wunderschönen, kuscheligen Griff und ein bezaubernder Glanz. Zen enthält das Beste aus allen Welten. Das Garn besteht aus 35% Merino superfine, 35% Suri Alpaca und 30% Seide. Dadurch erhält das Garn ein spannendes Aussehen. Suri Alpaca unterscheidet sich vom häufigeren Huacaya - Alpaca durch die Charakteristik der Fasern: es ist nur wenig gekräuselt und glänzender. Seide ist eine der ältesten und exklusivsten textilen Fasern. Zen ist einfach ein wunderbares Naturprodukt, welches durch seinen Glanz und die Weichheit eine Ausnahmestellung unter den textilen Materialien genießt. Fais-toi plaisir avec les plus beaux matériaux que la nature puisse fournir! Zen est merveilleusement doux au toucher et a une sublime brillance. Zen est fait de ce qu'il y a de mieux. Le fil est composé à 35 % de mérinos superfine, à 35% de suri alpaga et à 30% de soie. Et toutes ces fibres lui donnent un aspect très intéressant. La différence du suri alpaga avec l'alpaga huacaya plus fréquent tient aux caractéristiques des fibres: il est peu frisé et plus brillant. La soie est l'une des plus vieilles et des plus exclusives fibres qu'il soit. Zen est tout simplement un magnifique produit naturel qui, par sa brillance et sa douceur, jouit d'un statut hors pair parmi les matériaux textiles. Indulge yourself with the most beautiful materials, which originate in nature. Zen has a beautiful, cuddly touch and an enchanting sheen. Zen contains the best of all worlds. The yarn consists of 35% Merino superfine, 35% Suri Alpaca and 30% silk. This gives the yarn an exhilarating appearance. Suri Alpaca differs from the more common Huacaya - Alpaca in the characteristics of the fibres: it is only slightly crimped and shinier. Silk is one of the oldest and most exclusive textile fibres. Zen is simply a wonderful natural product, which enjoys an exceptional position among textile materials due to its sheen and softness.

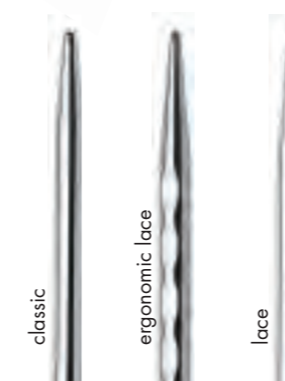


41 • MAGDALENA

# NEEDLES BY LANGYARNS AND WOOLADDICTS:

## BLACK EDITION

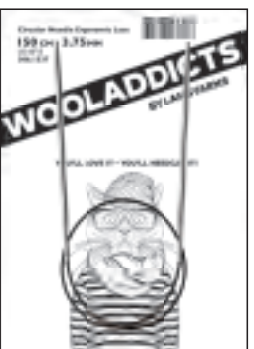
YOU'LL LOVE IT - YOU'LL NEED(LE) IT!



This are the **LANGYARNS** premium needles for **WOOLADDICTS**, the best needles in the world, designed to knit with the most excellent yarn. These needles are manufactured from our friends at ADDI in Germany.

Why this is the best circular needle of the world:

- Perfect transition from tip to cord
- Very smooth, polished metal tips
- Extra light tips
- Highly flexible cord
- Tips are not bendable, the needles do not twist out of the hands



# LANG

Y A R N S

