

# LANA GROSSA

NO. 2 | € 9,00

Österreich € 9,50

CHF 12,00

DKK 79,00

NOK 119,00

## NERA

*Il Dolce far Niente*





# Tutto nuovo!

Unsere Garnneuheiten liefern interessante Effekte – hübsch dezent und doch nicht zu übersehen



## FRIZZANTE

*Hier wurden einfache Baumwollfäden mit einer Konstruktion aus kurzen, papierartigen Streifen kombiniert. Das Ergebnis sind schäumend-prickelnde Strickbilder, die jedem Modell eine tolle Optik verleihen. Unser Neuzugang ist in **16 Farben** zu haben.*

## SETASURI PEARLS

*Für diesen Neuzugang wurde ein glasperlenbestückter Trägerfaden mit unserem Garnklassiker Setasuri verzwirnt. Das Ergebnis ist eine außergewöhnliche Qualität, die feine, glamouröse Akzente setzt. Setasuri Pearls ist in **16 Farben** erhältlich.*



## FILO LUREX

*Für unsere Garnneuheit wurden zahlreiche, feinste Baumwollfäden fest miteinander verzwirnt. Dazu gesellt sich farbharmonischer Lurex, der unregelmäßige Highlights zaubert. Filo Lurex gibt es in **18 Farben** und funktioniert solo oder im Mix mit anderen Qualitäten.*



## GIOIA

*Sechs feine, hochgedrehte Einzelfäden wurden hier zu einem neuen, edlen Kreppgarn verzwirnt. Was Sie davon haben? Mehr Struktur, mehr Farbtiefe, ein gleichmäßiges Maschenbild und einen sommerlich-kühlen Griff. Gioia gibt es in **18 Tönen**.*



## FILO PAILLETTES

*Wie bei Filo Lurex wurden auch hier feinste Baumwollfäden miteinander zu einem festen Garn verzwirnt. Anstelle von Lurex glitzert die Neuheit jedoch mit Mini-Pailletten, die farblich auf den Trägerfaden abgestimmt sind. Die Farbkarte umfasst **18 Töne**.*



# IL DOLCE FAR NIENTE



## LEBENSART AUF ITALIENISCH

*Abtauchen, auftanken – eins werden, mit sich und der Welt:*

*Niemand kann das so stilvoll wie die Italiener. Dabei tragen sie keine Jogging-Anzüge, sondern luxuriösen Strick – Modelle, die sich gut anfühlen und ihrer Persönlichkeit schmeicheln.*

*Wir lassen uns inspirieren, schwelgen in sonnig-sanften Unis und entspannten Silhouetten. Dazu gesellen sich delikate Strukturen, unglaublich zart und leichter als Luft.*

*Neue Effektgarne schaffen bewegte Oberflächen oder sorgen, mit Lurex, Pailletten oder auch Perlen, für einen modernen, subtilen Glamour.*

*Zeitlos chic und molto elegante.*



Infos zum PULLOVER links und  
dem KOPFTUCH rechts finden  
Sie auf Seite 9.  
**GLAMOUR**



Modell 1: Che bello: Beim dottergelben PULLOVER ergeben Flausch, Pailletten und filigrane Strukturen eine entspannt-elegante Komposition. Das doppelfädig gestrickte Modell besteht aus  
**SETASURI & GLAMOUR**



## Filo Lurex

*Für unsere Garnneuheit wurden zahlreiche, feinste Baumwollfäden fest miteinander verzwirnt. Dazu gesellt sich farbharmonischer Lurex, der unregelmäßige Highlights zaubert. Filo Lurex gibt es in **18 Farben** und funktioniert solo oder im Mix mit anderen Qualitäten.*



*Modell 2:  
Dieser PULLOVER wird  
mal im Rippen- und mal im  
Lochmuster gestrickt.  
Zum Einsatz kommen zwei  
Effektgarne – das eine  
glänzt mit Lurex (neu),  
das andere mit Pailletten.*

**FILO LUREX &  
GLAMOUR**

*Modell 3:  
Così dolce: Das kleine  
Pailletten-KOPFTUCH  
stellt jeden Strohhut  
in den Schatten.  
Gehäkelt wird es aus  
**GLAMOUR***



*Zusammensetzung: 94% Baumwolle, 6% Polyester. Lauflänge: 145 m/50 g. Nadelstärke: 3,5-4 mm*





*Modell 4:*  
 Die Crochet-WESTE  
 im Netzmuster hat  
 eine gerade Silhouette  
 und gerippte  
 Häkelblenden.  
 Der neutrale Creme-  
 Ton macht sie  
 hübsch vielseitig.  
**GIOIA**



*Modell 5:* Flausch und Pailletten, dazu ein durchbrochenes Häkelmuster: Ein PULLOVER für Tag und Nacht.  
**SETASURI & GLAMOUR**



Modell 6:  
Sechseckige Häkel-Grannys  
bringen diesen PULLOVER  
auf Zack. Kastig geschnitten  
und in klassischem Weiß, wirkt  
das Modell cool und clean.  
**PROMESSA**



Modell 7: Das Lochmuster unseres CARDIGANS besteht aus rechten und linken Maschen.  
Angehäkelte Volants betonen die taillierte Passform des Modells.  
**SUMMER SOFTNESS**



Modell 8:  
Die ockergelbe  
Top-Down-TUNIKA  
wird glatt rechts  
gestrickt, hat  
komfortable  
Raglanärmel und  
eine schmeichelnde  
A-Silhouette.  
Die lebhaft  
Struktur entsteht  
durch Garnneuheit  
**FRIZZANTE**





## Setasuri Pearls

*Für diesen Neuzugang wurde ein glasperlenbestückter Trägerfaden mit unserem Garnklassiker **Setasuri** verzwirnt. Das Ergebnis ist eine außergewöhnliche Qualität, die feine, glamouröse Akzente setzt. Setasuri Pearls ist in **16 Farben** erhältlich.*



*Zusammensetzung: 50% Alpaka (Suri), 22% Seide, 16% Baumwolle, 12% Glas.  
Lauflänge: 140m/25g. Nadelstärke: 3,5–4mm*

*Modell 9:  
Winzige Glasperlen und  
ein dezenter Mouliné-Effekt:  
per favore – ein echtes  
Schmuckstück. Das Modell  
hat verkürzte Raglanärmel  
und wird nahtlos von oben  
nach unten gestrickt.*  
**SUMMER SOFTNESS &  
SETASURI PEARLS**





**Modell 10:**  
*In Falten gelegte  
Puffärmel, ein feines  
Ajour-Rippenmuster  
und zartes Vanillegelb:  
Kann man Romantik  
schöner buchstabieren?*  
**GIOIA**

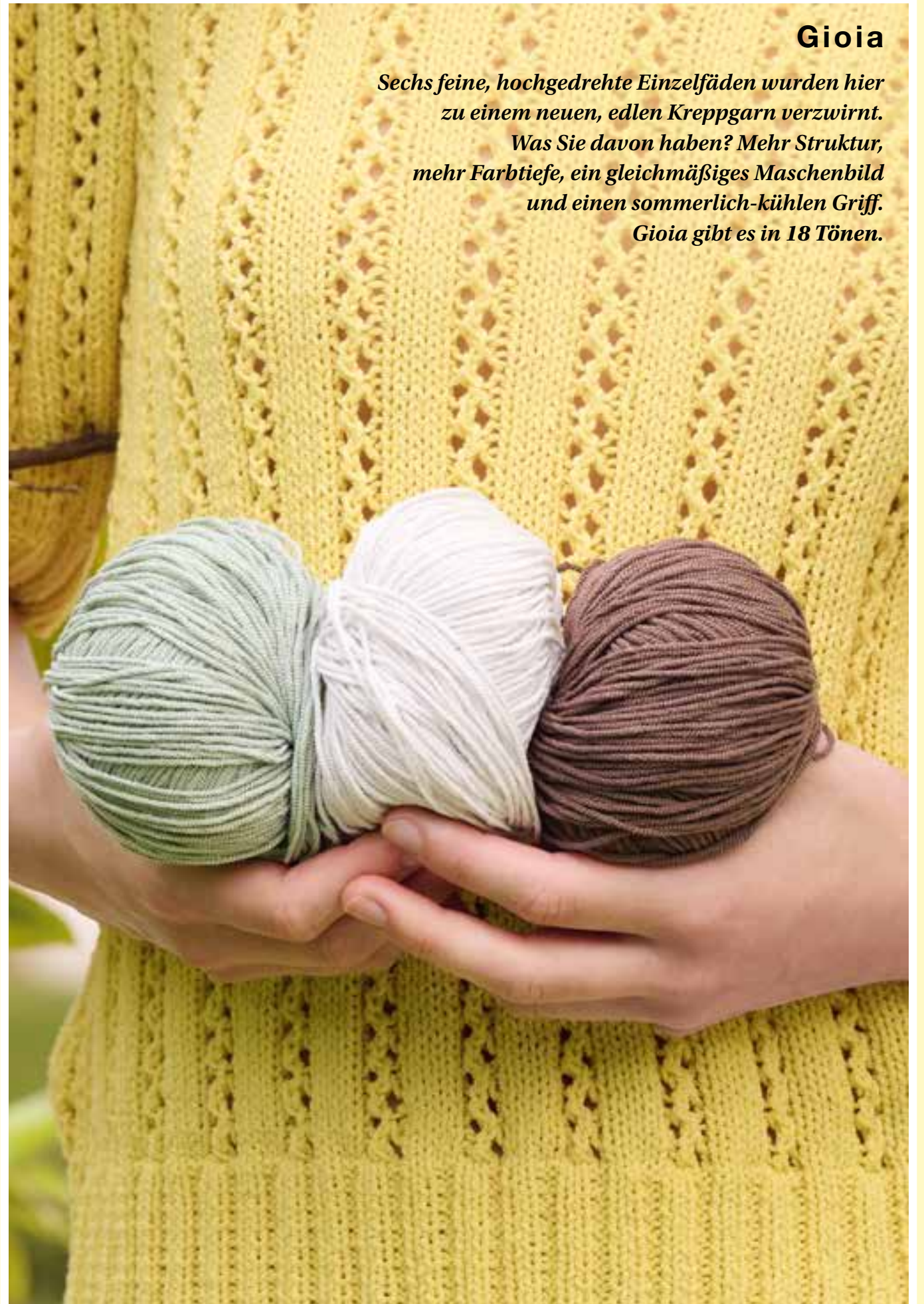


## Gioia

*Sechs feine, hochgedrehte Einzelfäden wurden hier  
zu einem neuen, edlen Kreppgarn verzwirnt.*

*Was Sie davon haben? Mehr Struktur,  
mehr Farbtiefe, ein gleichmäßiges Maschenbild  
und einen sommerlich-kühlen Griff.*

*Gioia gibt es in 18 Tönen.*



*Zusammensetzung: 75% Baumwolle, 25% recyceltes Polyamid.  
Laufänge: 110m/50g. Nadelstärke: 4,5-5 mm.*



*Modell 11:*  
*Die gerade WESTE wird*  
*im Lochrippenmuster gestrickt.*  
*Sie hat einen Schalkragen und*  
*Schulterschrägen, die ihren*  
*Sitz optimieren.*  
**SUMMER CASHMERE**





*Modell 12:  
Effektgarnneuheit Frizzante  
verleiht diesem Boxy-TOP einen  
aufregend prickelnden Look.  
Gestrickt wird in einem  
einfachen Lochmuster.  
**FRIZZANTE***

## Frizzante

*Hier wurden einfache Baumwollfäden  
mit einer Konstruktion aus kurzen,  
papierartigen Streifen kombiniert.  
Das Ergebnis sind schäumend-prickelnde  
Strickbilder, die jedem Modell eine tolle  
Optik verleihen. Unser Neuzugang  
ist in **16 Farben** zu haben.*



*Zusammensetzung: 54 % Baumwolle, 46 % Polyamid.  
Lauflänge: 105m/50g. Nadelstärke: 5-6mm*

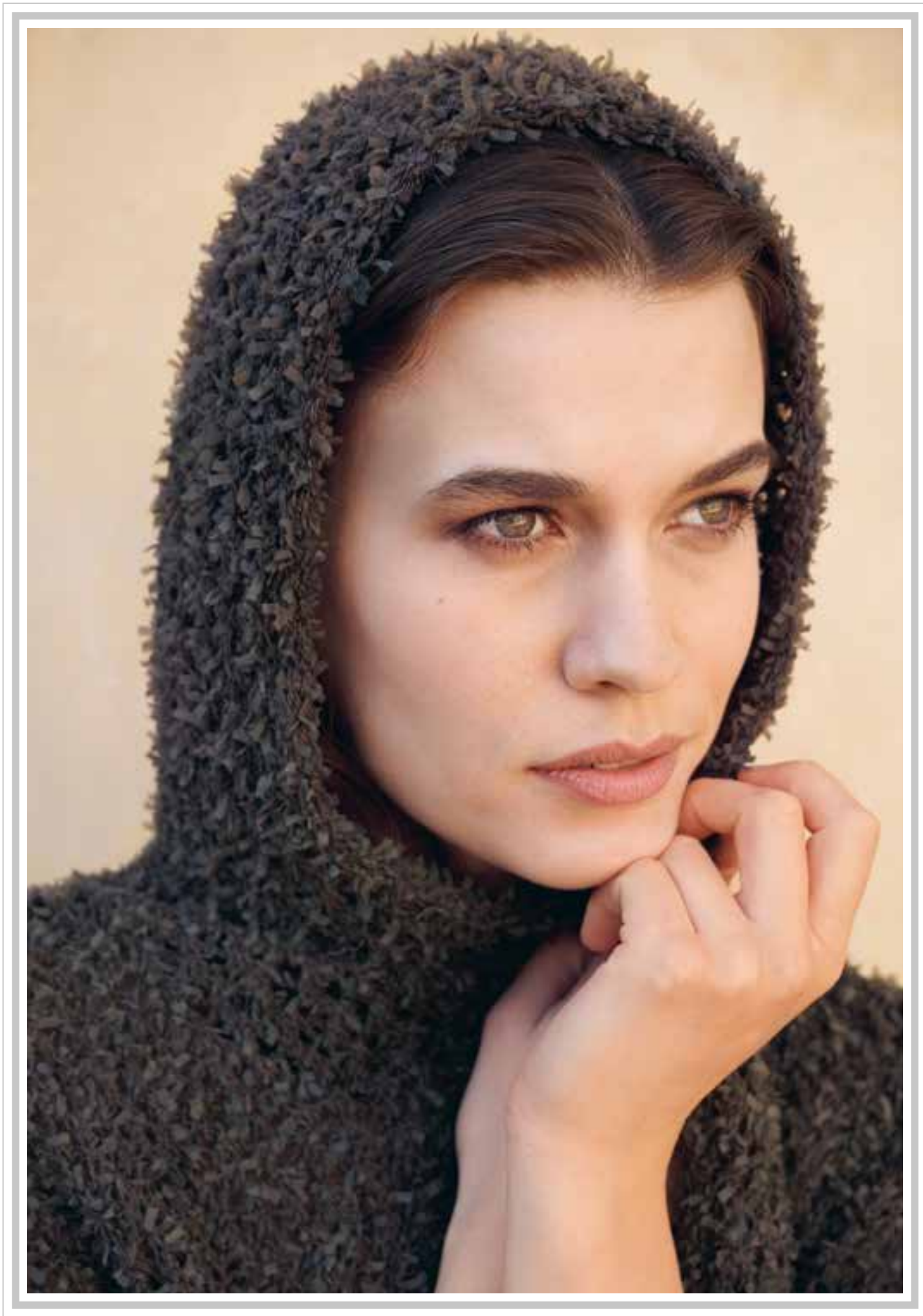




*Modell 13: Weiches Schlauchgarn und eine paillettenbesetzte Qualität ergeben diesen luftigen Luxus-PULLOVER, der rund um die Uhr funktioniert. Infos zum KOPFTUCH finden Sie auf Seite 9.*  
**SUMMER SOFTNESS & GLAMOUR**







*Modell 14: Garnneuheit Frizzante, hier in der Trendfarbe Mokka.  
Die WESTE hat eine Kapuze, die man im Vorderteil anstrickt und in der hinteren Mitte zusammennäht.*  
**FRIZZANTE**





*Modell 15: Miniperlen, Ajour-Strukturen und ein sportlicher Polokragen – ein perfekter Mix aus entspannt und chic.  
Unkompliziert: Der Ausschnitt des SHIRTS besteht aus einem einfachen Schlitz.*  
**SETASURI PEARLS**





*Modell 16: Unser verschlossloser Häkel-CARDIGAN schmeichelt mit einer langen, lockeren Silhouette und weichem Schlauchgarn in Kalkweiß.*  
**SUMMER SOFTNESS**



*Modell 17: Ben fatto:  
 Der Top-Down-PULLOVER  
 aus einem neuen Glitzergarn  
 in luxuriösem Hellgrau.  
 Highlight ist die Rippenstruktur,  
 die in ein kunstvoll gemustertes  
 Schößchen mündet.*  
**FILO LUREX**





*Modell 18: Mit Lurex und Pailletten wird dieses TOP zum Sommernachtstraum. Das glatt rechts gestrickte Modell hat eine klassische Form mit halsnahem Crewneck und leicht geformten Armausschnitten.*  
**FILO LUREX & GLAMOUR**



*Modell 19: Der blousonförmige CARDIGAN ergänzt das Top von der linken Seite zu einem eleganten TWIN-SET. Das Muster der Passe dort kommt hier allover zum Einsatz.*  
**FILO LUREX & GLAMOUR**





*Modell 20: Beim Sorpresa: Unser TOP aus Garnneuheit Frizzante wurde nicht in Form gestrickt.  
Die überschrittenen Schultern und das angedeutete Schößchen entstehen – ganz einfach – durch den Einsatz dickerer Nadeln.  
**FRIZZANTE & GLAMOUR***





*Modell 21:  
Die hellgraue JACKE mit dem  
schmeichelnden Schalkragen  
besteht aus 137 Granny-Squares.  
Sie werden jedoch nicht  
mühsam zusammengenäht,  
sondern durchgehend  
nach Schema gehäkelt.*

**SETASURI**





*Modell 22: Feines Flauschgarn  
und zarte Ajour-Muster:  
Ein sportlicher CARDIGAN  
mit delikatem Twist.*  
**SETASURI**



*Modell 23: Einfarbig, in Boxy-Form und mit grafisch anmutenden Grannys wirkt  
diese HÄKELWESTE überraschend cool und skulptural.*  
**PROMESSA**





*Modell 24: Trendfarbe Dunkelbraun taucht diesen PULLOVER in ein warmes, magisches Licht.  
Feminines Finale: das voluminöse Schößchen, das erst zum Schluss angehängelt wird.  
GIOIA*





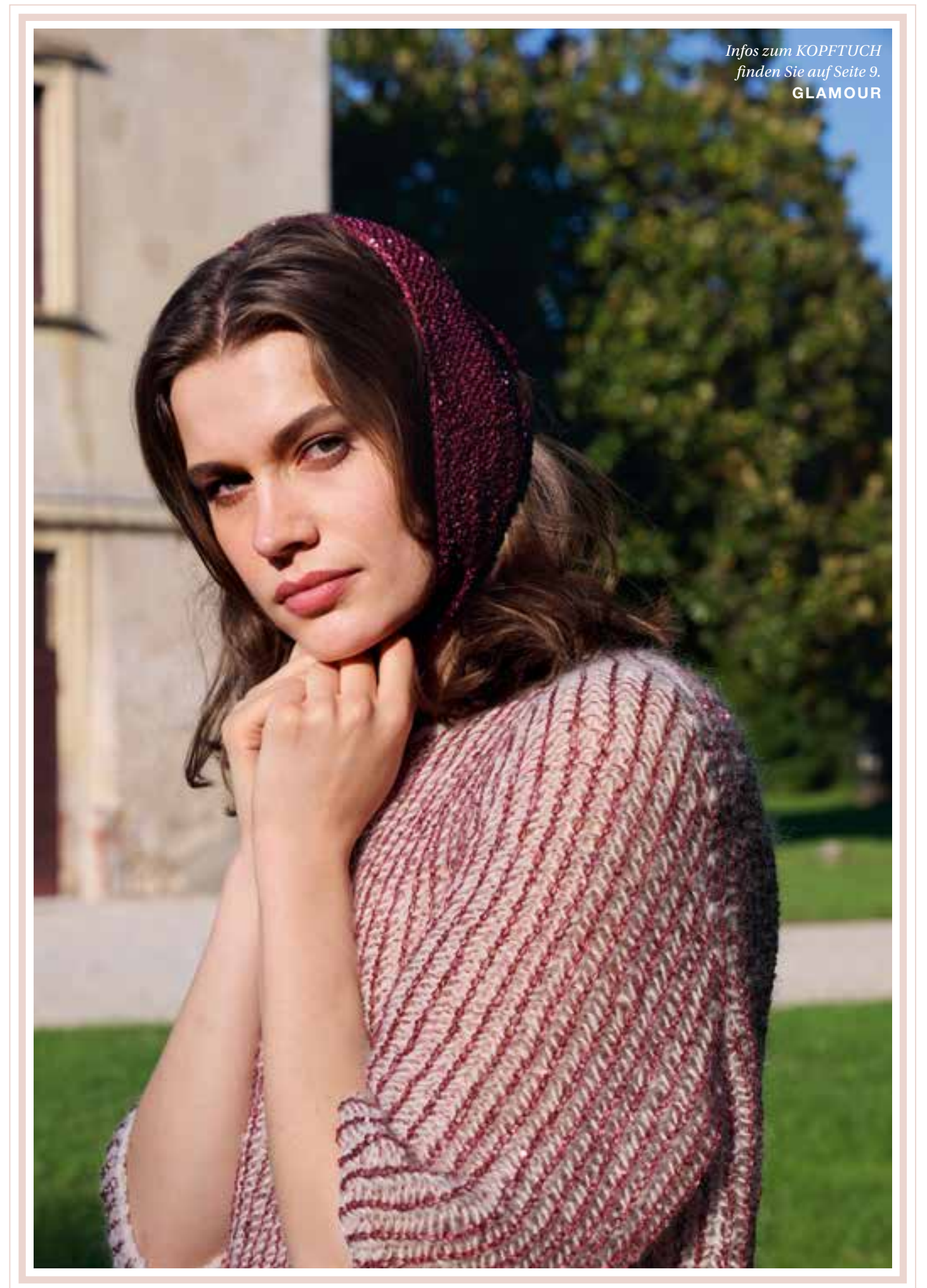
*Modell 25 & 26: Streifen und ein luftiges Kästchenmuster bringen Abwechslung in das gehäkelte ENSEMBLE.  
Damit der Rock nicht von den Hüften rutscht, wird sein Rippenbund ausnahmsweise gestrickt.*  
**PROMESSA**





*Modell 27 & 28: Streifen aus vier verschiedenen Qualitäten bringen Struktur und Glanz in das klassische TWIN-SET.  
Gestrickt wird überwiegend kraus rechts.  
SUMMER CASHMERE, FILO LUREX, SETASURI & GLAMOUR*





Infos zum KOPFTUCH  
finden Sie auf Seite 9.  
**GLAMOUR**

*Modell 29: Beim Top-Down-PULLOVER im zweifarbigem Patentmuster  
sorgen Flausch- und Paillettengarn für einen luxuriösen Look.*  
**SETASURI & GLAMOUR**

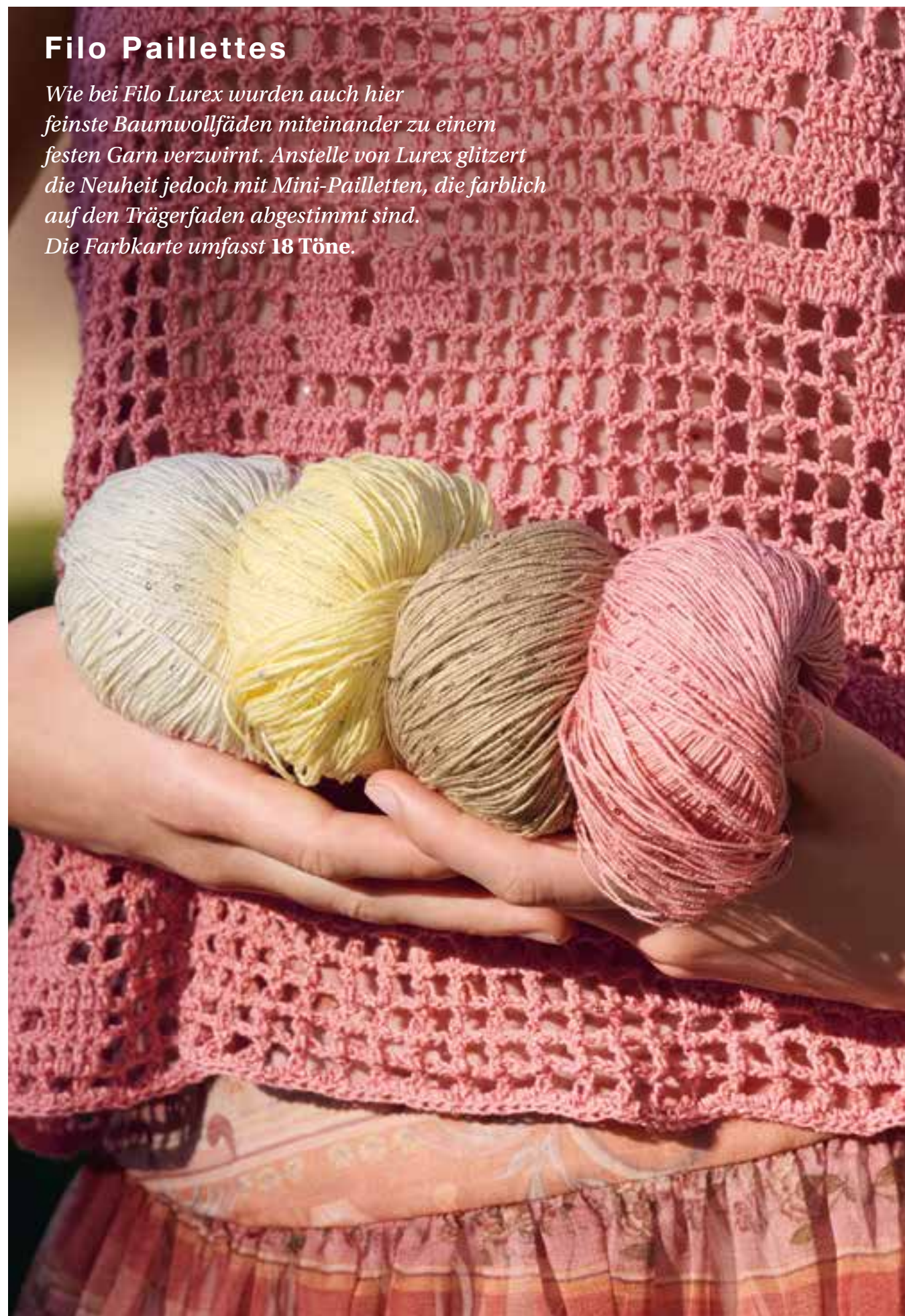




*Modell 30:*  
*Unser lachsfarbenes TOP*  
*beeindruckt mit einem floralen*  
*Filethäkelmuster. Dazu gesellen*  
*sich dezente Highlights,*  
*beigesteuert von Garnneuheit*  
**FILO PAILLETES**

## Filo Paillettes

*Wie bei Filo Lurex wurden auch hier  
feinste Baumwollfäden miteinander zu einem  
festen Garn verzwirnt. Anstelle von Lurex glitzert  
die Neuheit jedoch mit Mini-Paillettes, die farblich  
auf den Trägerfaden abgestimmt sind.  
Die Farbkarte umfasst **18 Töne**.*



Zusammensetzung: 55 % Baumwolle, 39 % Polyester, 6 % Polyamid.  
Lauflänge: 155m/50g. Nadelstärke: 3,5-4mm





*Modell 31: Passt perfekt zum Top von Seite 48/49: das gehäkelte Einkaufsnetz im floralen Filetmuster.*  
**FILO PAILLETES**



*Modell 32: Orientrot heißt  
 die elegante Farbe für  
 dieses MINIKLEID im  
 Filethäkelmuster.  
 Die Silhouette ist gerade,  
 das Garn angenehm  
 leicht und weich.*  
**SUMMER CASHMERE**





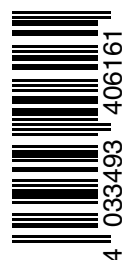
*Modell 33: Seidiges Flauschgarn wurde hier im Rautenmuster verhäkelt.  
Der Ausschnitt des PULLOVERS besteht aus einem einfachen, breiten Schlitz und der dazu passenden Blende.*  
**SETASURI**





*Modell 34:  
Dieser Cropped-SWEATER wird  
doppelfädig und top-down gestrickt.  
Schlauch- und Effekt-Garn  
bescheren ihm einen interessant  
strukturierten Mouliné-Effekt.  
**SUMMER SOFTNESS &  
FRIZZANTE***





WE LOVE  
WOOL

